



M-8553 女款登山劳保鞋（月神探索者）

面料：进口头层疯马黄牛皮+防撞保护头

内里：Sanvlar-tex 透气防水袜套

鞋垫：超舒适记忆棉鞋垫

鞋底：聚氨酯+高耐磨丁腈橡胶注塑底（德国德式码工艺）

防砸：女式A级钢包头（抗冲击≥200焦耳）

防穿刺：非金属凯夫拉中底（防穿刺≥1100牛）

尺码范围：欧码37-47# / 英码：3-12#

标准：CE ISO 20345: 2022 S3S / GB21148-2020

适用场所：工程建筑，物流运输，机械制造，汽车与零配件，金属加工，塑料制品加工，精密电子，化工医药等



防砸

防穿刺

防静电

防滑

减震

耐酸碱

耐油

皮料防水



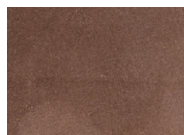
女式A级钢包头 • AN1-EN12568 & GB21148-2020

Safetoe女式钢包头，是我司历时2年专为女性开发的A级钢包头。同时拥有欧标EN12568，国标GB21148，美标ASTM F2413-18三种国内外高标准认证。有效保护足趾免于来自高空坠落物等伤害，不仅抗瞬间冲击达200焦耳以上，重物静压也能达15KN以上。



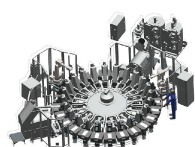
防穿刺凯夫拉中底 • AN1-EN12568 & GB21148-2020

Safetoe零穿刺性能凯夫拉中底，同时拥有欧标EN12568，国标GB21148，美标ASTM F2413-18三种国内外高标准认证。可抵抗尖锐物体1000牛顿的穿刺力，耐折100万次以上。有效保护足部如钢钉，碎玻璃，铁栅栏，钢筋等引起的伤害。



头层疯马黄牛皮 • CE EN ISO 20345:2011

Safetoe采用优质进口头层疯马黄牛皮，平均厚度约1.6-1.8毫米。皮料抗撕裂强度经过欧标测试，超过120牛。头层牛皮有效透气的同时，搭配Sanvlar-tex 防水袜套，如碰到雨天或雪天，可以有效隔绝99%以上的雨水，保持双脚一整天的干爽舒适。



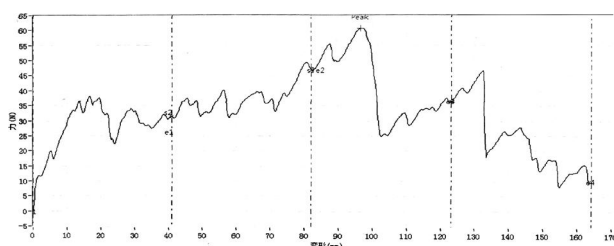
高耐磨PU/丁腈橡胶鞋底 • CE EN ISO 20345:2011

Safetoe采用世界领先的德国圆盘机注塑工艺，PU中底硬度约45±5度，柔软减震，后跟能量吸收超过20焦耳。外底采用高耐磨丁腈橡胶材料，坚韧耐磨。鞋底防滑效果可以通过欧标SRC测试，耐高温更是达到300℃的高品质性能，成为高端精品劳保鞋的首选。



不开胶强度测试

- EN ISO 20344:2011, 5.2 (鞋面与鞋底之间)
- 平均测试结果 5.8±5 (牛/毫米)



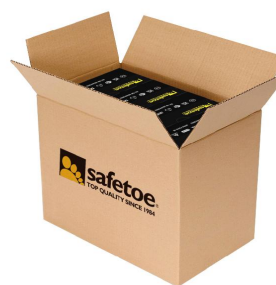
鞋面、内里及粘合强度测试结果

✓ 皮革撕裂强度 ≥	120.0 牛顿
✓ 皮革拉伸性能 ≥	15.0 牛/平方毫米
✓ 内里撕裂强度 ≥	15.0 牛/毫米
✓ 粘合强度 ≥	4.0 牛/毫米

✓ 防滑保护等级 (Slip Resistance SRC)	测试结果
测试要求: SRA (瓷砖 2+Nal S) 鞋后跟滑移系数 ≥0.28 & 鞋前掌滑移系数: ≥0.32 SRB (钢板+甘油) 鞋后跟滑移系数 ≥0.13 & 鞋前掌滑移系数: ≥0.18	通过
测试标准: EN ISO 20344:2011(5.11), SRC 表示同时满足SRA 和 SRB 标准要求。	
✓ 鞋底耐高温防护 (HRO 300°C)	测试结果
测试要求: 鞋底在300°C的钢板上, 自然弯曲不会融化, 也没有出现任何裂纹	通过
测试标准: EN ISO 20344:2011(8.7). 300°C HRO=Heat Resistant耐高温	
✓ 鞋底耐油防护 (Fuel Oil Resistance)	测试结果
测试要求: 体积变化和硬度变化 (外底) 不超过+12%(*)	通过
测试标准: EN ISO 20344:2011(8.6.1)	
SAFETOE标准包装说明 (以均码42#为参考)	
鞋子重量: 1.2-1.3公斤 /双	外箱重量: 13-14 公斤 /箱
1 双 / 彩盒, 尺寸: 32×23×12厘米	10 双 / 外箱, 尺寸: 62×46×33厘米



1双/彩盒



10双/外箱

其他说明:

- 1.) 使用限制: 所选鞋子必须适用于正确的工作场所。 针对本文件中未提及的风险或危险, 请避免使用, 我们不能保证提供所需的保护。
- 2.) 尺码使用: 所有鞋子的鞋舌标签上均标有标准尺码, 也包含不同尺码标准之间的对比参考, 例如中国尺码、英国尺码、美国尺码等。
请选择尺码合适的鞋子, 太松或太紧的鞋子都可能无法提供最佳舒适度和最佳保护水平。
- 3.) 储存方式: 建议将鞋子置于原包装盒内, 在常温、干燥的条件下, 存放在干净、防尘、通风的场所, 可以有效延长鞋子寿命。
- 4.) 清洁方式: 请定期使用干布或其他适用的清洁用品来清洁鞋子, 请勿使用腐蚀性清洁剂等。